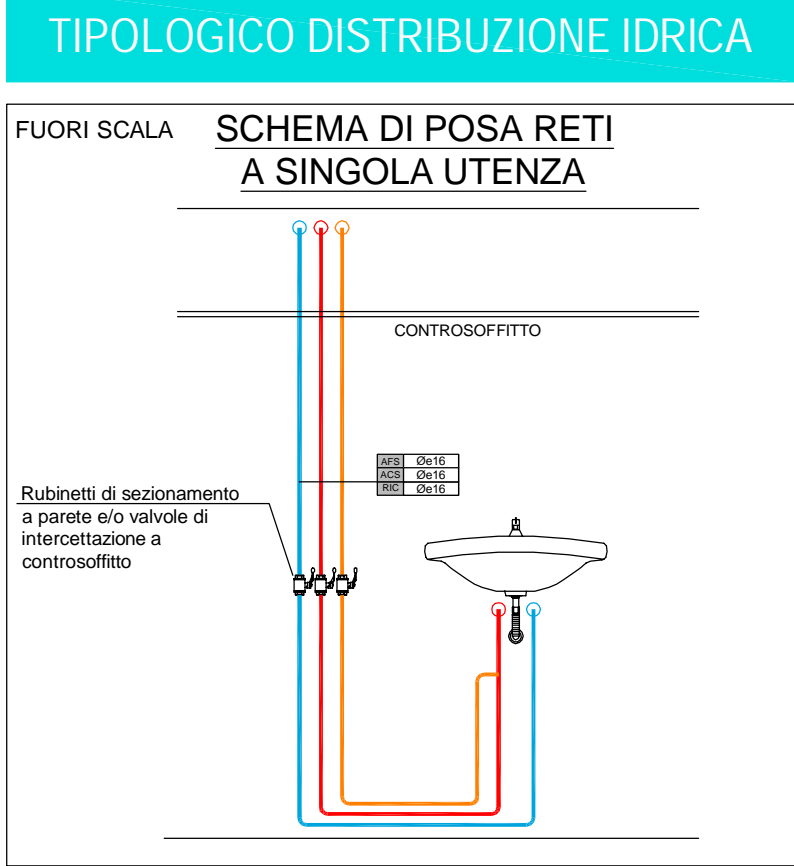
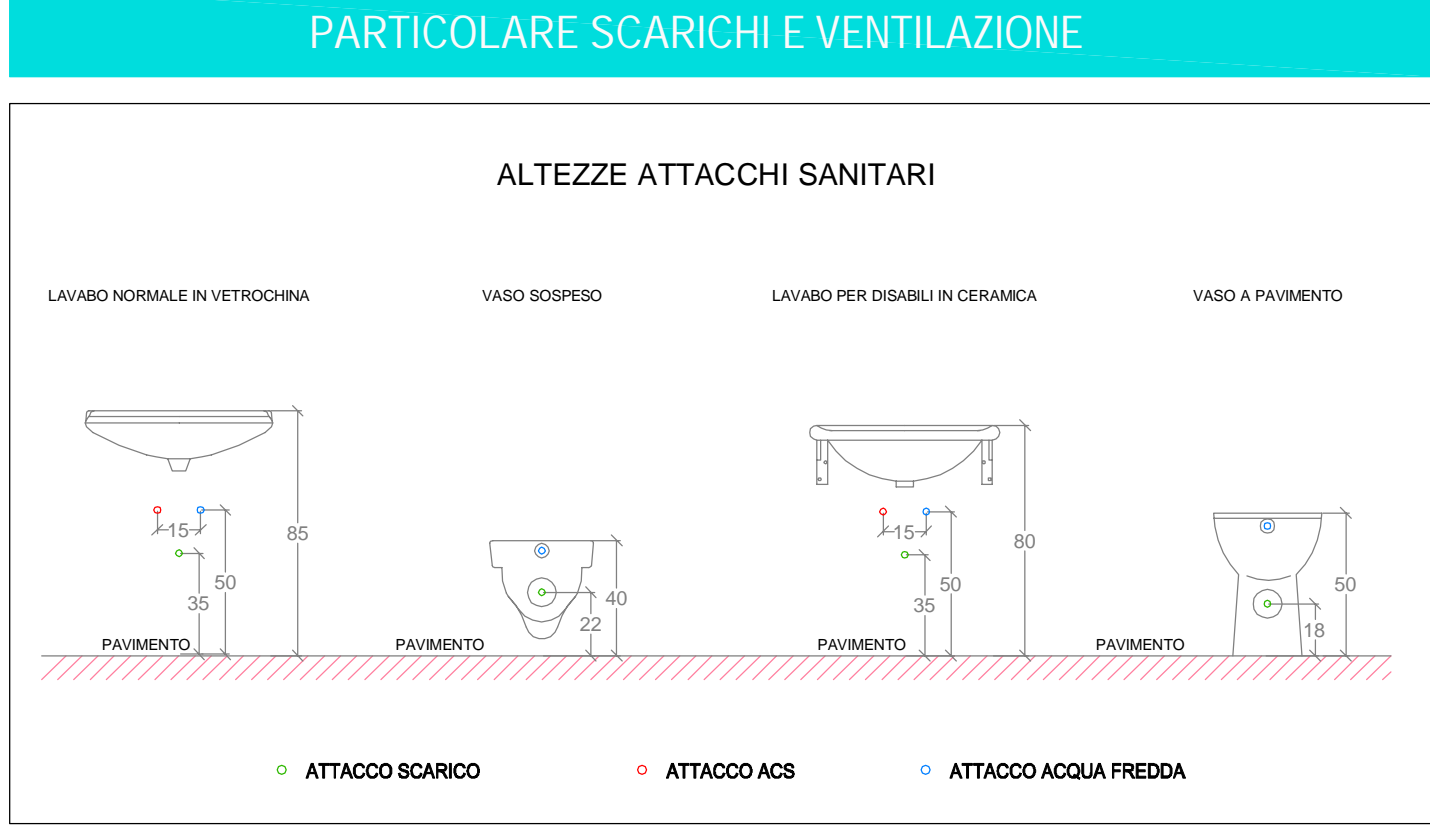
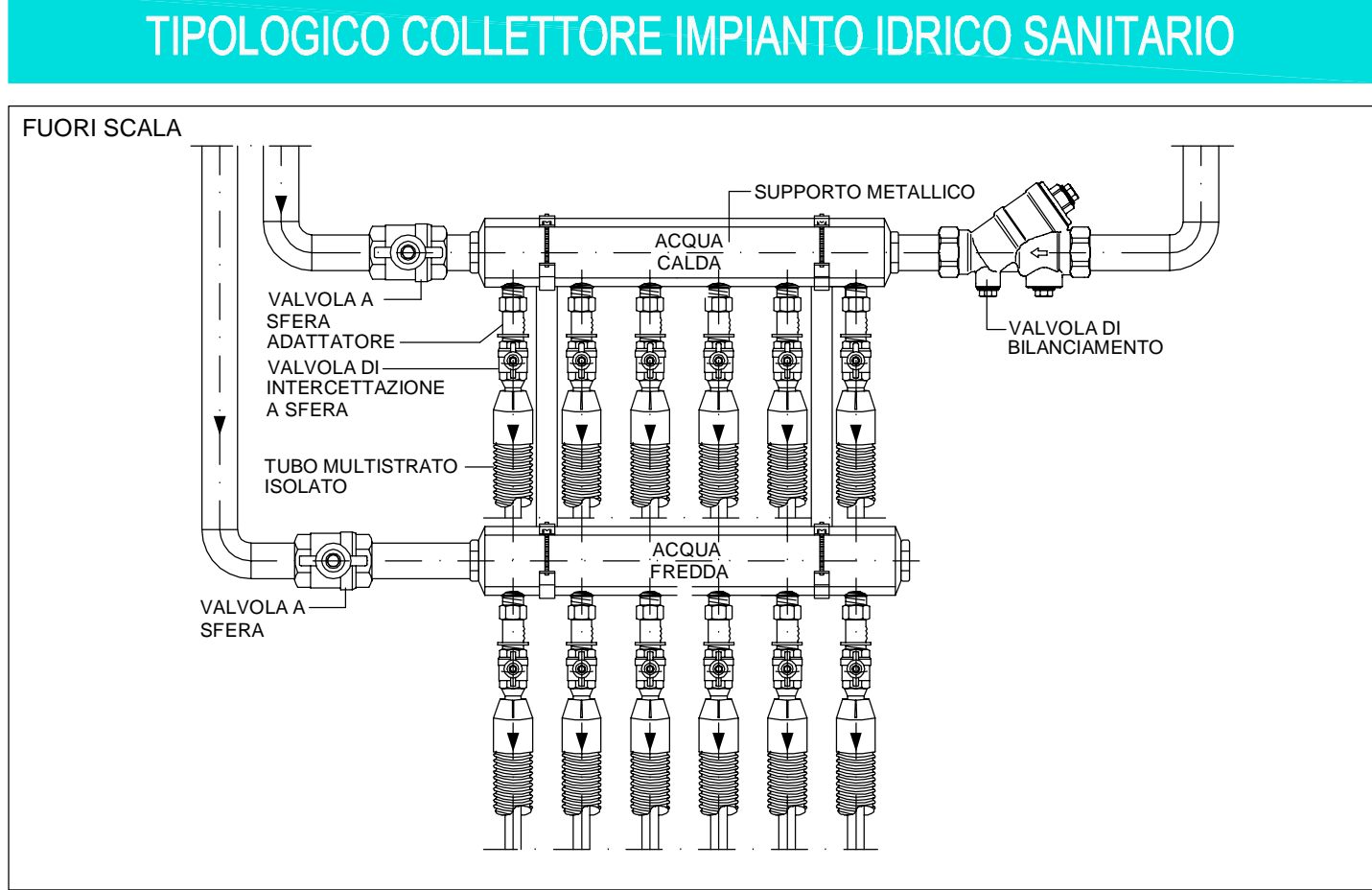


Pianta Piano Terzo - Sud - Impianto Idrico Sanitario  
Scala 1:50



**NOTA BENE - ATTRAVERSAMENTI COMPARTIMENTAZIONI EI**

È OBBLIGATORIO IL RIPRISTINO DEGLI ATTRAVERSAMENTI DI STRUTTURE RESISTENTI AL FUOCO REI E COMPARTIMENTAZIONI EI DA PARTE DI IMPIANTI DI QUALSIASI GENERE MEDIANTE SIGILLATURA, COLLARI INTUMESCENTI, SERRANDE TAGLIAFUOCO, ETC. I RIPRISTINI DEVONO NECESSARIAMENTE GARANTIRE IL MEDESIMO GRADO DI RESISTENZA E COMPARTIMENTAZIONE DELLA STRUTTURA ATTRAVERSATA.

**STACCHI PER L'ALIMENTAZIONE DEGLI APPARECCHI SANITARI**

LAVABO	ACQUA FREDDA: Øe16x2 ACQUA CALDA: Øe16x2	LAVABO DISABILI	ACQUA FREDDA: Øe16x2 ACQUA CALDA: Øe16x2
VASO	ACQUA FREDDA: Øe16x2 ACQUA CALDA: Øe16x2	VASO / BIDET	ACQUA FREDDA: Øe16x2 ACQUA CALDA: Øe16x2

**LEGENDA SIMBOLI**

Simbolo	Descrizione
	Tubazione acqua fredda sanitaria, in materiale plastico PPR rinforzato SDR 7.4-9.0 isolato per circuito idrico posto in controsoffitto, salvo diversa indicazione cobertata con guaina elastomerica sp. 13mm
	Tubazione acqua calda sanitaria, in materiale plastico PPR rinforzato SDR 7.4-9.0 isolato per circuito idrico posto in controsoffitto, salvo diversa indicazione cobertata con guaina elastomerica sp. 13mm
	Tubazione riciclato acqua calda sanitaria, in materiale plastico PPR rinforzato SDR 7.4-9.0 isolato per circuito idrico posto in controsoffitto, salvo diversa indicazione cobertata con guaina elastomerica sp. 13mm
	Tubazione acqua demineralizzata, in materiale plastico PPR rinforzato SDR 7.4-9.0 isolato per circuito idrico posto in controsoffitto, salvo diversa indicazione cobertata con guaina elastomerica sp. 13mm
	Tubazione acqua fredda sanitaria in materiale plastico multistrato in polietilene reticolato isolato dal collettore all'utenza di diametro 16 mm
	Tubazione acqua calda sanitaria in materiale plastico multistrato in polietilene reticolato isolato dal collettore all'utenza di diametro 16 mm
	Valvola di intercettazione a sfera a passaggio totale
	Valvola di bilanciamento
	Punti di alimentazione utenze impianto idrico sanitario
	Collettori di alimentazione adduzione idrica fredda e calda per circuito sanitario, posti in controsoffitto salvo diversa indicazione.
	Ripristino attraversamento della compartimentazione REI
	Quota di posizionamento fondo tubazione in millimetri rispetto al piano

IN FASE COSTRUTTIVA PREVEDERE STAFFAGGI ED ANCORAGGI IN ACCORDO CON D.M. 17/01/2018

**TABELLA SPESSORI ISOLANTE TUBAZIONI**

SECONDO LEGGE n° 10 del 09/01/91 - D.P.R. n.412 del 26/08/93

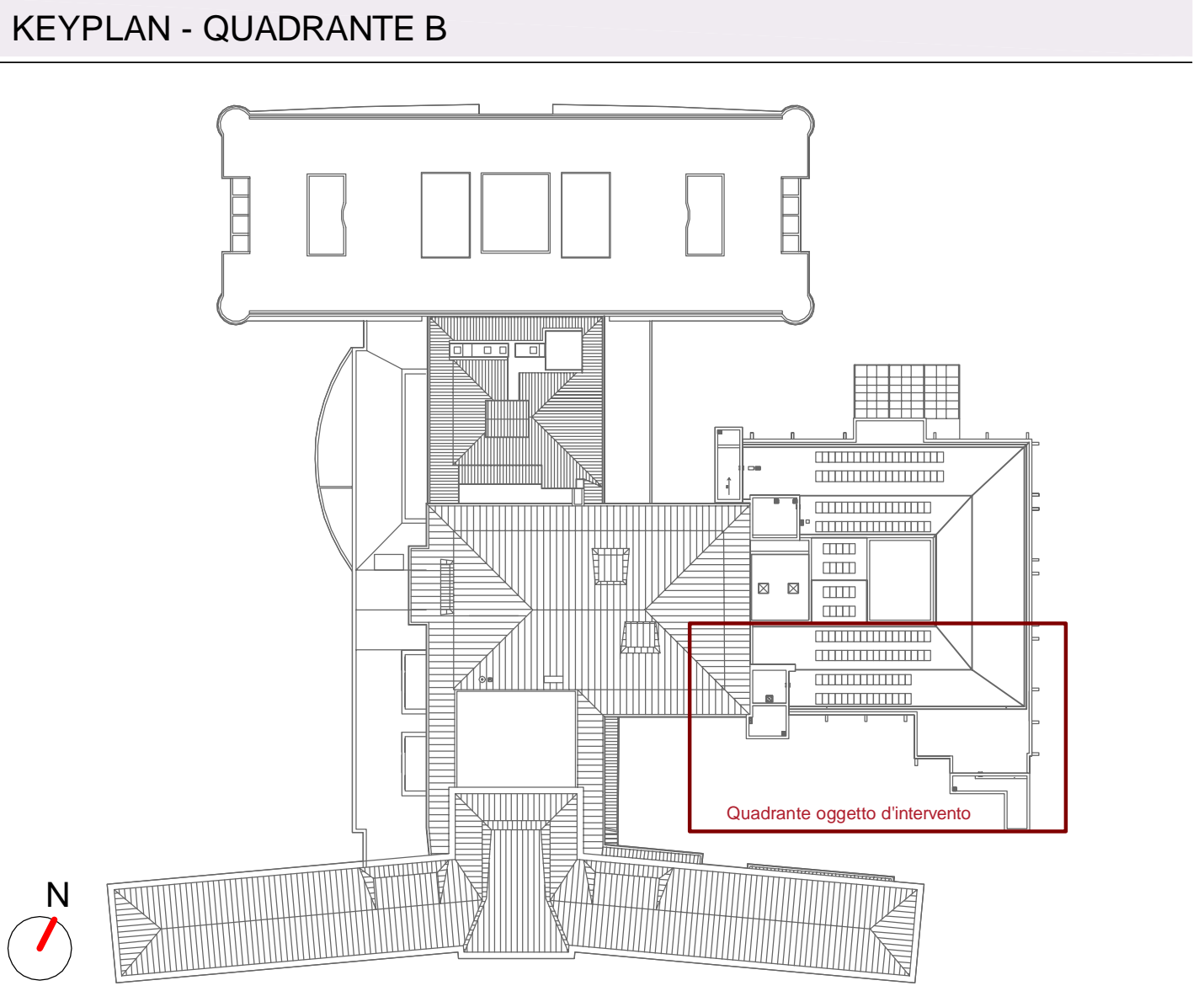
CONDUTTIVITÀ TERMICA UTILE DELL'ISOLAMENTO A T=+40°C (W/mK)	DIAMETRO ESTERNO DELLE TUBAZIONI (mm)					
	< 20	DA 20 A 39	DA 40 A 59	DA 60 A 79	DA 80 A 99	> 100
0,030	13	19	26	33	37	40
0,032	14	21	29	36	40	44
0,034	15	23	31	39	44	48
0,036	17	25	34	43	47	52
0,038	18	28	37	46	51	56
0,040	20	30	40	50	55	60
0,042	22	32	43	54	59	64
0,044	24	35	46	58	63	69
0,046	26	38	50	62	68	74
0,048	28	41	54	66	72	79
0,050	30	44	58	71	77	84

PER VALORI DI CONDUTTIVITÀ TERMICA UTILE DELL'ISOLAMENTO DIFFERENTI DA QUELLI INDICATI IN TABELLA, I VALORI DELLO SPESSORE DEL MATERIALE DEVONO ESSERE RICAVATI PER INTERPOLAZIONE LINEARE. DEI DATI RIPORTATI NELLA TABELLA STESSA

I VALORI RIPORTATI IN TABELLA SONO RIFERITI AD ISOLAMENTO DI CATEGORIA "A": PER TUBAZIONI POSTE IN LOCALI CALDAIA, CANTINE, GARAGES, CAVEDÌ E CLINICI

I VALORI RIPORTATI IN TABELLA MOLTIPLICATI PER 0,5 SI RIFERISCONO ALL'ISOLAMENTO DI CATEGORIA "B": PER TUBAZIONI POSTE AL DI QUÀ DELL'ISOLAMENTO TERMICO DELL'INVOLUCRO EDILIZIO, VERSO L'INTERNO DEL FABBRICATO

I VALORI RIPORTATI IN TABELLA MOLTIPLICATI PER 0,3 SI RIFERISCONO ALL'ISOLAMENTO DI CATEGORIA "C": PER TUBAZIONI POSTE SOTTO TRACCE TRA I PIANI RISCALDATI E PARETI NON COMUNICANTI CON L'ESTERNO



**VALIDO SOLO PER IMPIANTI MECCANICI**

**REGIONE DEL VENETO**  
**ULSS3 SERENISSIMA**  
Servizio Sanitario Nazionale - Regione del Veneto  
**AZIENDA ULSS N° 3 SERENISSIMA**  
Via Don Federico Tosatto n° 147 30174 Venezia VE  
tel. 041/9657111 - P.E.C.: protocollo.ulss3@pecveneto.it

**Direzione Servizi Tecnici e Patrimoniali**  
Distretto Mirano Dolo

**PROGETTO ESECUTIVO**  
Progettazione esecutiva di n° 6 sale operatorie al 3° piano Blocco Est  
OD 03D Ospedale di Dolo (VE)  
CUP J42C21000010002 - CIG B34E9CF7C

**VISTO: IL DIRETTORE GENERALE:**  
DOTT. EDGARDO CONTATO

**VISTO: IL DIRETTORE SANITARIO:**  
DOTT. GIOVANNI CARRETTA

**RESPONSABILE UNICO PROG:**  
ING. PETER FRANCIS CASAGRANDE

**PROGETTAZIONE ESECUTIVA:**  
**PRISMA**  
PRISMA ENGINEERING s.r.l.  
via XI Febbraio, n° 2/a  
35020 Vittore di Somaro (PD)  
tel. +39 049 8708650  
www.primaengineering.it

**PROGETTISTA:**  
Ing. Luciano Viero

**COORDINATORE PER LA SICUREZZA IN FASE DI PROGETTAZIONE:**  
Ing. Luciano Viero

**PROGETTAZIONE IMPIANTI ELETTRICI E SPECIALI:**  
Ing. Daniela Scarpa

**PROGETTAZIONE IMPIANTI MECCANICI:**  
Ing. Paolo Tosi

**COLLABORATORI:**  
PROGETTAZIONE ARCH. E OPERE D'OPERE:  
Ing. Luciana Canaro

**PROGETTAZIONE IMPIANTI ELETTRICI E SPECIALI:**  
Ing. Daniela Scarpa

**PROGETTAZIONE IMPIANTI MECCANICI:**  
Ing. Paolo Tosi

**DATA PRIMA REVISIONE:**  
29/11/2024

**CODICE ELABORATO:**  
07324\_E\_MEC\_EG\_MI\_P3\_002\_01

**SCALA:**  
-

**REV. 01**

**OGGETTO:**  
Impianto Idrico Sanitario: Pianta Piano Terzo Quadrante B

REV.	DATA:	NOTE DI REVISIONE:	RED.	CON.	APP.
0	28/11/2024	PRIMA EMISSIONE	A.T.	N.S.	L.V.
1	21/02/2025	AGGIORNAMENTO	E.M.	N.S.	L.V.